

里山の保全活動に役立つ資機材を貸出しします！



里山を 整備 しよう！

かつての賑わいと
元気を取り戻すために

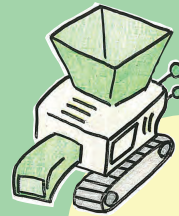
詳細は裏面をご覧ください

福井県里山里海湖研究所では、里山整備の推進を目的として樹木や竹加工の資機材の貸出しを行っています。
使い方や手順はスタッフがご説明しますので、お気軽にお問い合わせください。

間伐材を手早くチップにする

ウッドチップパー

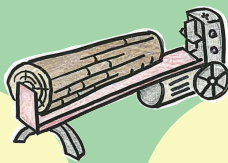
樹木や竹を粉碎し里山へ還元します。チップパーは自走式で、軽トラックでの運搬が可能です。スクリーンを取り替えることでチップやパウダーを作ることができます。



油圧式薪割り機（動力式）

薪割り機

里山手入れで発生した樹木を薪利用するための必需品です。エンジン式のため、森の周辺で作業することが可能です。



竹炭が簡単にできる

組立式炭化炉

スチール板で囲んだ組立式の箱型窯（200ℓと770ℓの2種類）です。運搬に便利で1日で竹炭を作ることができます。



●●●●●●●●●●
荒廃した竹林を整理伐すると、健全な竹林に生まれ変わります。
●●●●●●●●●●

